

Vue d'ensemble

- 0 ... 2 mm
- Sortie de tension
- Connecteur déporté PVC M8, L=200 mm
- 10 ... 60 °C
- IP 67



Image similaire



Caractéristiques techniques

Données générales

Type de montage	Noyé
Distance de mesure Sd	0 ... 2 mm
Résolution	< 0,001 mm (stat.) < 0,005 mm (dynam.)
Reproductibilité	0,02 mm
Dérive de linéarité	± 120 µm
Dérive en température	± 5 % (Pleine échelle)

Données électriques

Temps d'activation (caractéristiques usine)	< 1 ms
Plage de tension +Vs	12 ... 30 VDC
Consommation max. (sans charge)	8 mA
Circuit de sortie	Sortie de tension
Signal de sortie	0 ... 10 VDC
Résistance de charge	> 4000 Ohm
Protégé contre courts-circuits	Oui
Protégé contre inversion polarité	Oui

Données mécaniques

Forme du boîtier	Parallélépipédique
Matériau (face active)	PBT
Matériau du boîtier	Zinc nickelé moulé sous pression
Dimension	8 mm

Données mécaniques

Longueur du boîtier	16 mm
Version de raccordement	Connecteur déporté PVC M8, L=200 mm
Couple de serrage max.	0,8 Nm

Conditions ambiantes

Température de fonctionnement	10 ... +60 °C
Classe de protection	IP 67

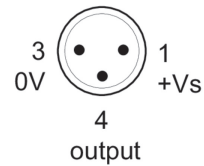
Cable

Head A: Connection	M8
Head A: Gender	Male
Head A: Angle cable outlet	0°
Head A: Coding	A
Head A: No. of poles	3
Head A: Shielded	No
Head A: Degree of protection	IP65, IP66K, IP67
Cable length	200 mm
Length tolerance	+ 10 % - 0 %
Shielded	No
External sheath: Material	PVC
Cable diameter	2,4 mm
AWG	28
Wire cross section	0.08 mm ²

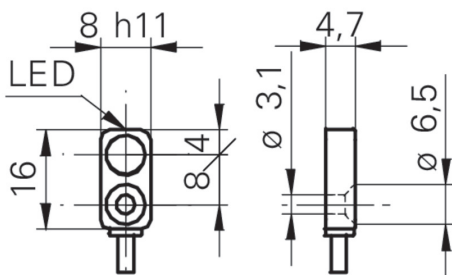
propos

- Exécution extra plate
- Trou de passage pour vis M3
- Longueur standard du câble 200 mm (L)

Repérage du connecteur



Dessin d'encombrement



Dimensions connecteur

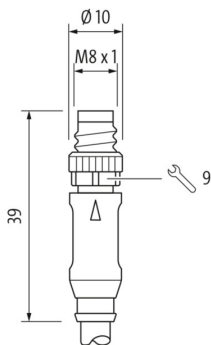


Schéma de raccordement

