

# Kupplung CPS25 (L=19, D1=06 / D2=06)

Für Drehgeber mit Vollwelle

Artikelnummer: 11065916

## Auf einen Blick

- Präzisionskupplung
- Drehsteife Kupplung mit geringer Einbautiefe
- Steckbar
- Elektrisch isolierende Mittelscheibe
- Für sehr hohe Drehzahlen geeignet



## Technische Daten

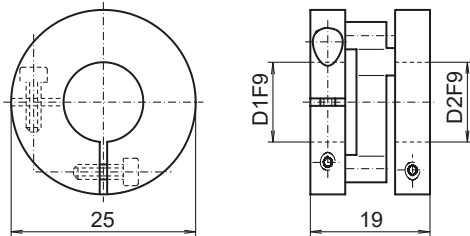
### Technische Daten

Wellendurchmesser D1	6 mm
Wellendurchmesser D2	6 mm
Betriebsdrehzahl	≤13500 U/min
Betriebstemperatur	-30...+80 °C
Trägheitsmoment	≤ 20 gcm <sup>2</sup>
Maximales Drehmoment	100 Ncm

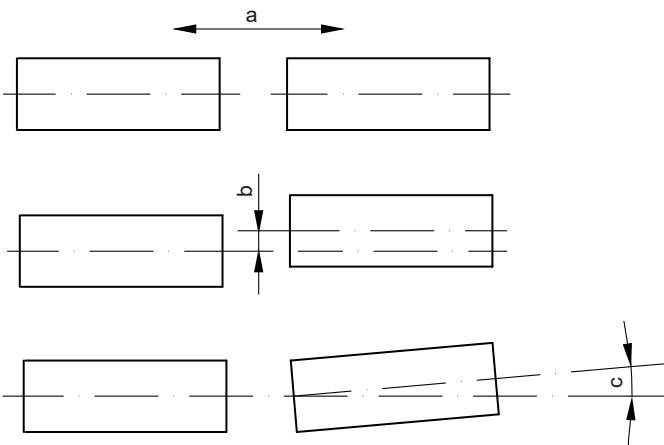
### Technische Daten

Zulässiger Parallelversatz	≤ 0,5 mm
Zulässiger Winkelfehler	≤ 1 °
Masse ca.	18 g
Befestigung	Klemmnabe
Werkstoff	Nabe: Aluminium Mittelscheibe: Kunststoff

## Abmessungen



## Montagezeichnung



a = Zulässige Axialbewegung  
b = Zulässiger Parallelversatz  
c = Zulässiger Winkelfehler