

overview

- 背景抑制型
- 30 ... 250 mm
- 脉冲式红色激光二极管
- 推挽
- 自学习以及 IO-Link
- 电缆 4 针, 2 m
- -10 ... 60 °C
- IP 67



技术数据

基本参数

类型	背景抑制型
光源	脉冲式红色激光二极管
感应距离 Tw	30 ... 250 mm
感应范围 Tb	15 ... 250 mm
重复精度	< 0,1 mm 在激光焦点处
上电指示灯	LED 绿色
指示灯	LED 黄色
感应距离调节	自学习以及 IO-Link
激光等级	1
焦距	80 mm
波长	656 nm
交互影响抑制	是
光轴校准	< 2°

电参数

响应时间 / 释放时间	< 0,25 ms
电源电压范围 +Vs	11 ... 30 VDC
最大电流消耗 (无负载)	30 mA

电参数

典型电流消耗	25 mA
压降 Vd	< 2,5 VDC
输出功能	亮通 / 暗通 功能
输出电路	推挽
输出电流	< 100 mA
短路保护	是
反极性保护	是

机械参数

宽度 / 直径	12,9 mm
高度 / 长度	32,3 mm
深度	23 mm
类型	直角
外壳材质	塑料 (ASA, PMMA)
前端光学元件	PMMA
连接方式	电缆 4 针, 2 m

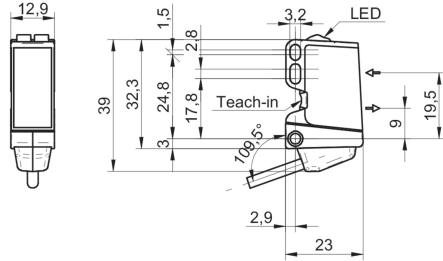
环境条件

工作温度	-10 ... +60 °C
防护等级	IP 67

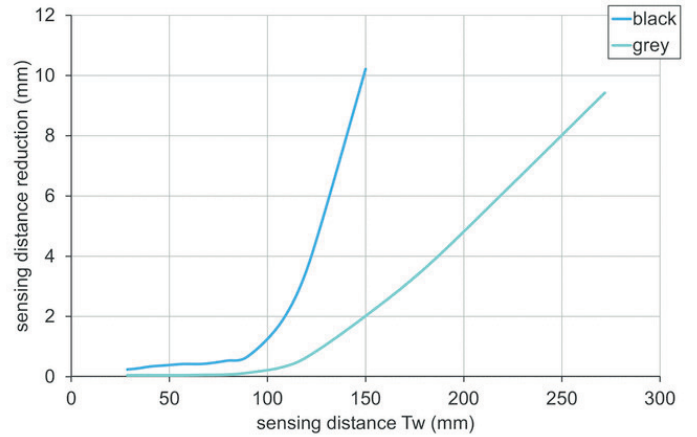
remarks

- IO-Link: V1.1, 过滤功能, qTeach 锁定可调

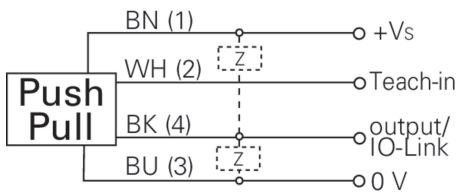
dimension drawing



sensing distance diagram



connection diagram



laser warning



IEC 60825-1/2014

Complies with 21 CFR 1040.10 and 1040.11  
except for deviations pursuant to laser  
notice No. 50, dated June 24, 2007

beam characteristic (typically)

