

## 产品一览

- 镜反射式传感器
- 5 m
- 脉冲红色激光二极管
- NPN 互补
- qTeach
- 电缆 · 4针 · 2 m
- -10 ... 60 °C
- IP 67



图片与实际产品相似



## 技术数据

### 基本参数

类型	镜反射式传感器
光源	脉冲红色激光二极管
实际感应范围 Sb	5 m
额定感应范围 Sn	6 m
重复精度	< 0,2 mm at 500 mm
偏振滤光镜	是
指示灯	黄色LED
上电指示灯	绿色LED
灵敏度调节	qTeach
激光等级	1
焦距	平行光束
波长	656 nm
交互影响抑制	是
光轴校准	< 2°

### 电气参数

响应时间 / 释放时间	< 0,1 ms
电源电压范围 +Vs	11 ... 30 VDC
最大电流消耗 (无负载)	30 mA

### 电气参数

典型电流消耗	25 mA
压降 Vd	< 2,5 VDC
输出功能	亮通 / 暗通 功能
输出电路	NPN 互补
输出电流	< 100 mA
短路保护	是
反极性保护	是

### 机械参数

宽度 / 直径	12,9 mm
高度 / 长度	32,3 mm
深度	23 mm
类型	矩形
外壳材质	塑料 ( ASA 、 PMMA )
前端光学元件	PMMA
连接方式	电缆 · 4针 · 2 m

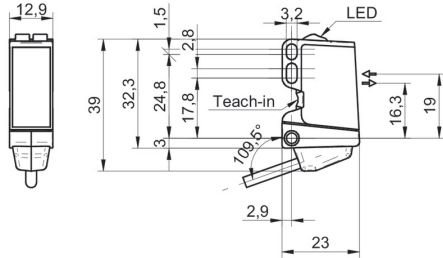
### 环境条件

工作温度	-10 ... +60 °C
防护等级	IP 67

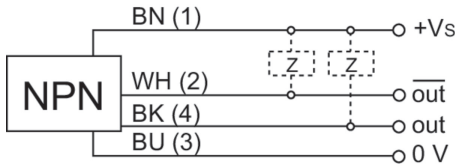
## 备注

- qTeach

尺寸图



接线图

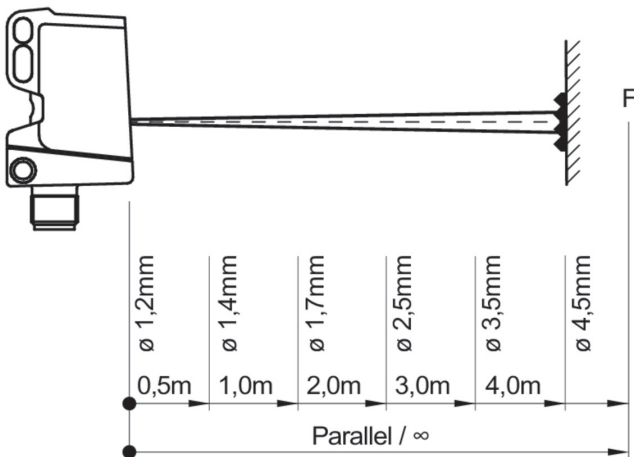


激光警告

**CLASS 1 LASER  
PRODUCT**

IEC 60825-1/2014  
Complies with 21 CFR 1040.10 and  
1040.11 except for conformance with  
IEC 60825-1 Ed. 3., as described in  
Laser Notice No. 56, dated May 8, 2019

典型光束特性



过量增益曲线

