

Auf einen Blick

- Lichtschranke
- 30 ... 250 mm
- Laserdiode rot, gepulst
- Gegentakt
- Teach-in und IO-Link
- Kabel 4-Pol, 2 m
- -10 ... 60 °C
- IP 67



Abbildung ähnlich



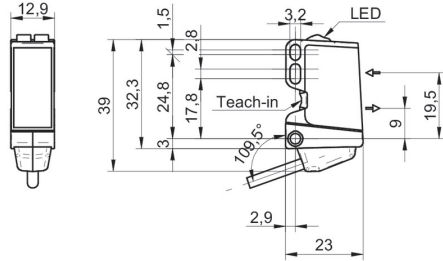
Technische Daten

Allgemeine Daten		Elektrische Daten	
Funktion	Lichtschranke	Stromaufnahme max. (ohne Last)	30 mA
Ausführung	Standard Objekterkennung	Stromaufnahme mittel	25 mA
Lichtquelle	Laserdiode rot, gepulst	Spannungsabfall Vd	< 2,5 VDC
Hintergrundposition Sde	30 ... 250 mm	Schaltfunktion	Hell- / Dunkelschaltung
Erfassungsbereich Sa	90% ... 85% Sde	Ausgangsschaltung	Gegentakt
Wiederholgenauigkeit	< 0,1 mm bei 100 mm	Ausgangsstrom	< 100 mA
Betriebsanzeige	LED grün	kurzschlussfest	Ja
Empfangsanzeige	LED gelb	verpolungsfest	Ja
Tastweiteneinstellung	Teach-in und IO-Link	Mechanische Daten	
Laserklasse	1	Breite / Durchmesser	12,9 mm
Abstand Fokus	400 mm	Höhe / Länge	32,3 mm
Wellenlänge	656 nm	Tiefe	23 mm
Unterdrückung gegenseitiger Beeinflussung	Ja	Bauform	Quaderförmig
Ausrichtung optische Achse	< 2°	Gehäusematerial	Kunststoff (ASA, PMMA)
Elektrische Daten		Frontscheibe	PMMA
Ansprech- / Abfallzeit	< 0,25 ms	Anschlussart	Kabel 4-Pol, 2 m
Betriebsspannungsbereich +Vs	11 ... 30 VDC	Umgebungsbedingungen	
		Arbeitstemperatur	-10 ... +60 °C
		Schutzart	IP 67

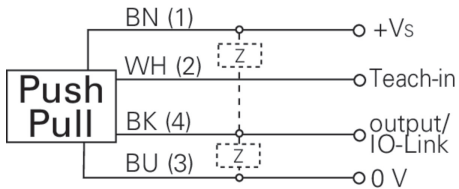
Bemerkungen

- qTeach
- IO-Link: V1.1, Filterfunktionen, qTeach-Verriegelung einstellbar

Masszeichnung



Anschlussbild



Laserwarnung

**CLASS 1 LASER
PRODUCT**

IEC 60825-1/2014
Complies with 21 CFR 1040.10 and
1040.11 except for conformance with
IEC 60825-1 Ed. 3., as described in
Laser Notice No. 56, dated May 8, 2019

Strahlverlauf (typisch)

