

# Zubehör

## Montagezubehör

### Drehmomentstütze mit Federsegment



#### Merkmale

- Einfache und kostengünstige Montage
- Für Anwendungen mit geringer Beschleunigung

#### Beschreibung

Drehgeber über die Antriebswelle schieben.  
Drehmomentstift in die kundenseitig montierte Drehmomentstütze einführen.

#### Bestellbezeichnung

10140347 Drehmomentstütze mit Federsegment für Drehgeber mit Stift 9,5 mm (Z 119.024)

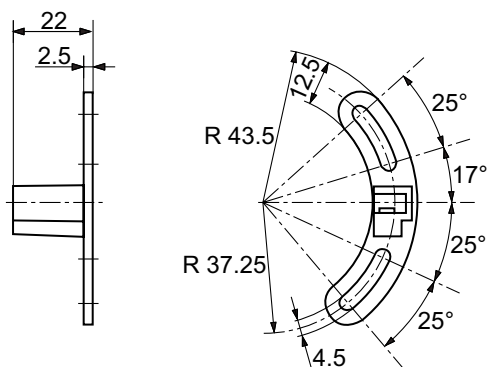
#### Lieferumfang

Lieferumfang: Kupplungsfeder, drei Schrauben M4 x 10 mit Federscheibe und zwei Unterlegscheiben

#### Geeignet für

G0333, G0A2H, G0M2H, G0P5H, GBA2S, GBAMS, GBMMS, GBP5H, GBP5S, GI330, GI331, GI332, GI333, GXA2S, GXAMS, GXM2S, GXM7S, GXMMS, GXP5S

#### Abmessungen



#### Montagezeichnung

