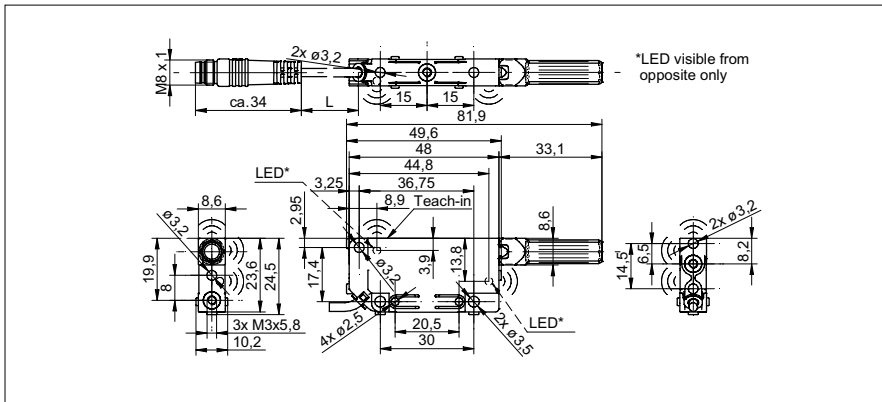


# Ultraschall Näherungsschalter

# UNCK 09G8914/KS35AD1

## Masszeichnung



## Allgemeine Daten

Erfassungsbereich Sd	3 ... 150 mm
Erfassungsbereich Endwert Sde	3 ... 150 mm
Hysterese typ.	4 % Sde
Wiederholgenauigkeit	< 0,5 mm
Temperaturdrift	< 0,18 % Sde/K
Ansprechzeit ton	< 7 ms
Abfallzeit toff	< 7 ms
Schallfrequenz	380 kHz
Einstellung	Teach-in
Einstellhilfe	Objektanzeige blinkt
Schaltzustandsanzeige	LED grün / LED rot

## Elektrische Daten

Betriebsspannungsbereich +Vs	12 ... 30 VDC
Stromaufnahme max. (ohne Last)	35 mA
Ausgangsschaltung	Gegentakt
Ausgangsstrom	< 100 mA
Spannungsabfall Vd	< 2 VDC
Restwelligkeit	< 10 % Vs
kurzschlussfest	ja
verpolungsfest	ja

## Mechanische Daten

Bauform	quaderförmig
Gehäusematerial	PA 12
Breite / Durchmesser	8,6 mm
Höhe / Länge	82 mm
Tiefe	24,5 mm
Anschlussart	Kabelstecker M8, L=200 mm

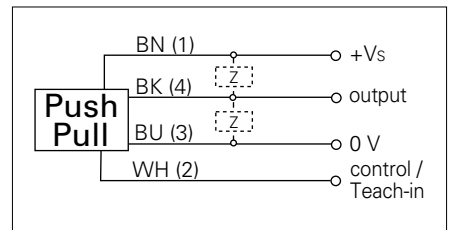
## Umgebungsbedingungen

Arbeitstemperatur	0 ... +60 °C
Schutzart	IP 67

## Foto



## Anschlussbild



- Erfassungsbereich 3 ... 150 mm, gemessen ab der Schalldüse

**Ultraschall Näherungsschalter**

**UNCK 09G8914/KS35AD1**

**Typische Schallkeule**

