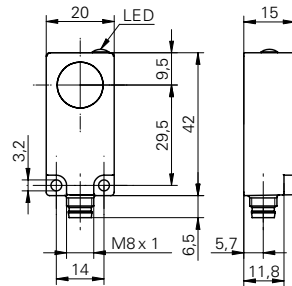


超声波传感器 - 对射式

USDK 20D9003/S35A

尺寸图



基本参数

发射器 / 接收器	发射器
感应范围 Sd	0 ... 1000 mm
扫描范围远极限 Sde	0 ... 1000 mm
声波频率	250 kHz
对准器	目标显示闪光
通电指示灯	LED 黄色

电气参数

工作电压范围 +Vs	15 ... 30 VDC
电流消耗 (最大) (无负载)	40 mA
残余信号	< 10 % Vs
短路保护	是
反向极性保护	是

机械参数

类型	直角
外壳材料	多元酯
宽度 / 直径	20 mm
高度 / 长度	42 mm
深度	15 mm
连接器类型	连接头 M8

环境条件

操作温度	0 ... +60 °C
防护等级	IP 67

照片



连接图

